

**LET'S BUILD BEAUTIFUL AND SUSTAINABLE PLACES OF LEARNING TOGETHER!**

#NewEuropeanBauhaus

Vamos construir locais de aprendizagem belos e sustentáveis!

**Acha que a educação será um dos mais importantes agentes de mudança do futuro?**

**Está a trabalhar num projeto que visa tornar as experiências de aprendizagem e partilha de conhecimentos na sua vizinhança mais belas, sustentáveis e inclusivas?**

**Gostaríamos de dar a nossa ajuda para que o seu projeto seja bem sucedido e sirva de inspiração para outros!**

Partilhe o seu projeto e adira a uma rede de indivíduos e organizações apaixonados pelo que fazem e que têm um verdadeiro impacto em todos os locais de aprendizagem — das salas de aula às ruas, aos parques infantis, às bibliotecas, ou seja, qualquer tipo de local em que seja possível obter educação e conhecimentos — dentro e fora da Europa.

Convidamo-los a todos e a todas — peritos, pensadores, doadores, vizinhos, ministros, estudantes, educadores ou investigadores — a juntarem-se a nós e a unir forças para criar espaços belos, sustentáveis e inclusivos que suscitem novas formas de pensar e de aprender.

Faz parte de uma organização local com ideias brilhantes sobre novos instrumentos de aprendizagem para um centro comunitário, mas não tem os parceiros necessários para transformar essas ideias em realidade? Trabalha para uma administração local que procura parceiros que partilhem as mesmas ideias? É uma universidade que pretende aplicar formas de trabalhar transdisciplinares? É um professor que tem dificuldade em aplicar planos fantásticos devido a

### Quem pode participar?

Indivíduos e organizações dos setores da educação, formação e aprendizagem informal ou envolvidos em projetos destinados aos jovens, tanto na Europa como no resto do mundo.

### O que procuramos?

Estamos à procura de projetos em curso (que tenham tido início há menos de dois anos) ou de novos projetos transformadores que reflitam os valores do Novo Bauhaus Europeu nos domínios da educação, da formação, da juventude e do conhecimento, com vista a transformar:

- um local físico de educação e obtenção de conhecimentos
- as formas de aprender ou adquirir conhecimentos e/ou o foco da educação e da obtenção de conhecimentos

condicionalismos do quotidiano? É um investigador à procura de áreas de aplicação para produzir uma prova de conceito? É um arquiteto que sabe como um ambiente belo e funcional pode facilitar a aprendizagem e pretende utilizar este conhecimento num futuro projeto? Está disposto a partilhar as suas experiências de uma recente renovação da sua escola?

## **Este convite é para si!**

Através deste convite, procuramos selecionar projetos que visem **transformar os locais de aprendizagem**, estabelecendo ligações entre locais físicos e métodos pedagógicos inovadores ou entre novas formas de gerar conhecimentos e comunidades locais. Pense, por exemplo, num jardim comunitário em que os idosos e as crianças em idade escolar possam trabalhar em conjunto usando práticas agrícolas sustentáveis. Ou num edifício universitário que convide as diferentes faculdades a trabalharem juntamente com os cidadãos locais em questões societais transdisciplinares. Ou ainda numa plataforma digital que ligue os vizinhos interessados numa questão específica de sustentabilidade que exigem novas competências.

Os projetos podem de pequena ou grande escala, de curta ou longa duração e ser iniciados a nível local ou nacional, desde liguem um local físico a formas e conteúdos de aprendizagem e ao ambiente local no âmbito de um processo de transformação.

## **Os projetos podem estar já a ser preparados ou em fase de arranque**

### **Porquê participar?**

Ao participar neste convite e apresentar o seu projeto, poderá:

- tornar o seu projeto mais visível e fazer parte desta iniciativa do Novo Bauhaus Europeu;
- ligar-se a uma rede transnacional de promotores de projetos que partilham as mesmas ideias e potenciais parceiros na Europa e no resto do mundo;
- ter acesso a reuniões e eventos destinados a apoiar os seus esforços através de práticas e experiências pertinentes;
- preparar-se para apresentar o seu projeto durante a edição de 2023 dos Prémios do Novo Bauhaus Europeu, que dará uma importância especial à educação.

Os projetos devem refletir os valores fundamentais do Novo Bauhaus Europeu, ou seja, criar ambientes de vida **belos, sustentáveis e inclusivos**, centrados nas pessoas e sem distinção entre idades e tipos de conhecimentos.

### **Que vantagens lhe pode isto trazer?**

A ligação à rede do Novo Bauhaus Europeu permitirá uma aceleração dos projetos em curso através, por exemplo, de parceiros adequados que contribuam para a sua execução ou expansão, tirar partido de uma maior visibilidade para efetuar aquisições junto do governo local, proceder a um intercâmbio de boas práticas ou fornecer a prova de conceito que dê o devido reconhecimento a potenciais investidores.

O convite facilitará também a participação no prémio Novo Bauhaus Europeu de 2023 (que destacará a educação e o conhecimento) e permitirá o acesso a outras atividades e regimes de financiamento atuais e futuros relacionados com edifícios e educação.

Ao reunir as melhores soluções, provas de conceitos e boas práticas para todos os nossos futuros ambientes de aprendizagem, o presente convite procura criar uma vasta rede colaborativa e dar visibilidade às boas práticas existentes. Deste modo, podemos contribuir para acelerar a introdução de formas de aprendizagem belas, sustentáveis e inclusivas (ao longo da vida) — na sala de aula e fora dela.

Durante as sessões regulares de estabelecimento de redes em linha e fora de linha ao longo de 2022, terá a oportunidade de estabelecer ligações através de desafios lançados no âmbito do NEB Lab e da sua vasta rede. Poderá obter inspiração, criar redes presenciais e divulgar as suas melhores práticas não só em linha mas também durante o Festival Novo Bauhaus Europeu, que terá lugar em junho, e durante a conferência especial dedicada à educação que será realizada no outono de 2022.

**Está interessado/a?**

[Partilhe agora o seu projeto](#)

**Não se esqueça de descrever o que estaria interessado em alcançar e o que gostaria de partilhar.** As inscrições estarão abertas até dezembro de 2022, a fim de dar ao maior número possível de iniciativas a possibilidade de participarem.

### O que acontece depois de ter apresentado a sua candidatura?

Após ter apresentado a sua candidatura receberá uma confirmação de que o seu projeto foi registado como fazendo parte da iniciativa.

A partir de abril de 2022, as candidaturas recebidas serão analisadas com vista a agrupar conceitos ou ideias semelhantes. Mais tarde, as candidaturas serão regularmente revistas e organizadas segundo grupos de temas já existentes ou incluídas em novos grupos de temas.

Estas informações serão publicadas, em junho, no sítio Web do Novo Bauhaus Europeu.

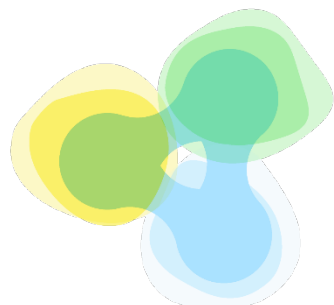
A partir de maio, a Comissão proporá uma série de oportunidades para acelerar os projetos através de intercâmbios, debates sobre práticas e ligações com peritos, nomeadamente durante sessões específicas no laboratório NEB.

No final de setembro/outubro será organizado um evento específico que fará o balanço dos progressos realizados a nível dos conceitos. Haverá também uma apresentação sobre o prémio e as diferentes opções de financiamento que a Comissão oferece.

## Deseja fazer perguntas?

As perguntas sobre este convite podem ser enviadas para o seguinte endereço:

[EC-New-European-Bauhaus@ec.europa.eu](mailto:EC-New-European-Bauhaus@ec.europa.eu)



New European Bauhaus  
beautiful | sustainable | together



Novo European Bauhaus

Belo/sustentável/Aberto a todos

### Contexto: Porquê incluir a educação no Novo Bauhaus Europeu

O Novo Bauhaus Europeu é uma iniciativa criativa e interdisciplinar da Comissão Europeia que estabelece uma ligação entre o [Pacto Ecológico Europeu](#) e os nossos espaços e experiências de vida. Baseia-se em três valores fundamentais:

**Sustentabilidade** - dos objetivos climáticos à circularidade, poluição zero e biodiversidade

**Beleza** - qualidade da experiência e estilo para além da funcionalidade

**União** - da promoção da diversidade à garantia da acessibilidade em termos físicos e de preços

Em 15 de setembro de 2021, a Comissão adotou um documento denominado «Comunicação», no qual apresentava o conceito do Novo Bauhaus Europeu com base nas conclusões de um vasto inquérito, um processo de conceção conjunta em que mais de 2000 participantes deram o seu contributo sobre o rumo a dar à iniciativa. A educação foi identificada como um importante tema abrangente. Os participantes salientaram que a educação está na base de qualquer tipo de mudança e que precisamos de educar as crianças desde a mais tenra idade a fim de que possam adotar estilos de vida sustentáveis e justos. Através da educação e da obtenção de conhecimentos podemos reunir pessoas de diferentes gerações, com base em valores comuns, na aprendizagem pela prática e na ligação entre diferentes realidades. Os inquiridos salientaram igualmente as novas competências necessárias para criar esta nova realidade. Os arquitetos e os trabalhadores da construção poderiam ser incentivados a utilizar ferramentas digitais a fim de evitar a perda de materiais e o conceito de sustentabilidade e ciclo de vida poderia tornar-se um tema central da formação e da prática.

Por último, tipos de aprendizagem menos formais permitiriam reunir novos grupos de pessoas e ajudar a criar empatia, acelerar a partilha de conhecimentos e a compreensão mútua de temas complexos em espaços locais, elementos cruciais para abordar, por exemplo, questões sistémicas como a sustentabilidade, a fim de criar um movimento comum no terreno rumo a um modo de vida belo, sustentável e inclusivo.

Isto significa que o objetivo geral consiste em promover uma transformação a nível da forma como pensamos, agimos e trabalhamos a fim de nos permitir enfrentar os desafios da sustentabilidade e da digitalização nas nossas sociedades. As conclusões da fase de conceção conjunta inscrevem-se bem nos planos mais vastos da Comissão Europeia: com a iniciativa «Espaço Europeu da Educação», a Comissão pretende ajudar o sistema educativo europeu a fazer a transição para um futuro ecológico e digital após a recuperação, salientando que esta mudança deve ser inclusiva. A abordagem especial do NEB consiste em garantir que esta transição seja orientada para o nosso **futuro ambiente de vida**.

Uma vez que o Novo Bauhaus Europeu faz parte do Ano Europeu da Juventude, será dada uma atenção especial aos jovens — não só enquanto utilizadores finais de programas de aprendizagem, mas também enquanto geradores de novas ideias — atribuindo-lhes um lugar central nos debates e prémios do Novo Bauhaus Europeu.